

Alfa 1 - rodinný dům



Hrubá stavba

🔨 1 644 960 Kč s DPH

Standartní provedení

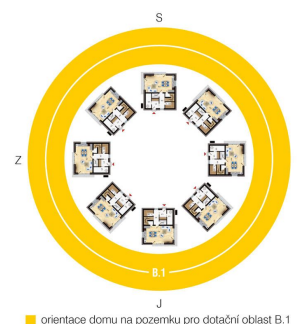
🔨 3 289 920 Kč s DPH

Pasivní provedení

🔨 3 975 320 Kč s DPH

Cena projektu

📄 od 36 179 Kč s DPH



■ orientace domu na pozemku pro dotační oblast B.1

Popis

Rodinný dům Alfa 1 patří do kategorie **menších rodinných domů** a je vhodný pro zástavbu do rovinatého, popř. mírně svažitého pozemku. Prostorově uspokojí nároky **3 - 4 členné rodiny**.

Možné úpravy

- Zrcadlové zobrazení
- Celoplošné nebo částečné podsklepení
- Individuálně dle požadavků zákazníka

Náš tip

Přízemní místnost může být využita např. jako **pokoj pro hosty**.

Možnosti dotace



Až 450 000 Kč



Až 105 000 Kč

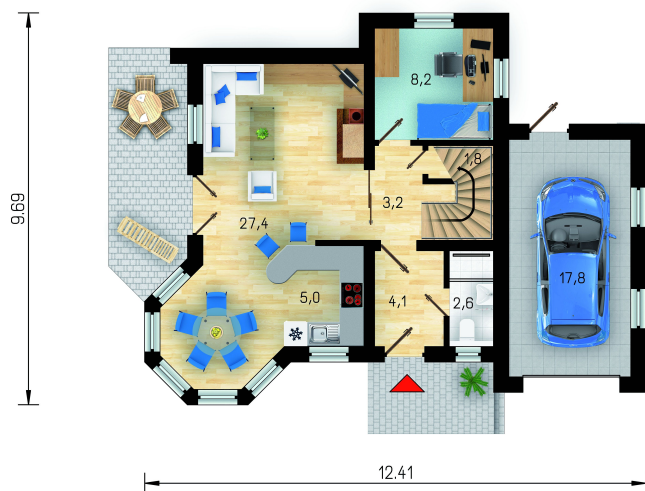
Parametry

Dispozice	5+1
Zastavěná plocha	93,5 m ²
Obestavěný prostor	596 m ³
Celková užitková plocha	191,8 m ²
Užitková plocha přízemí	74,1 m ²

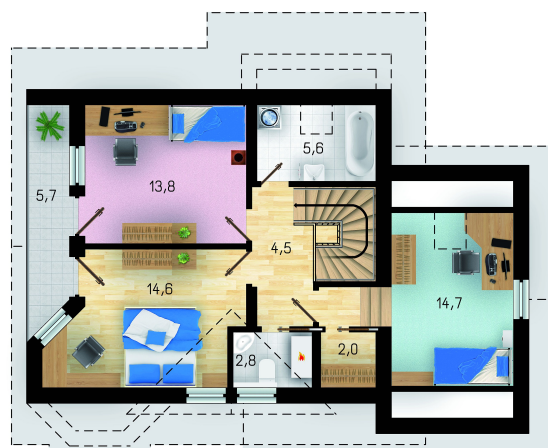
Užitková plocha patra	63,6 m ²
Výška hřebene střechy	7,7 m
Sklon střechy	40°
Orientace hlavního vstupu	V, JV, J

Půdorys

Přízemí



1. patro



Ing. Pavel Pilar

Koordinace, rozpočty, finance, dotace

☎ 727 945 706

Řeším koordinaci staveb s projektantem včetně úprav projektu a inženýringu. Dále vyřizuji žádosti o úvěr a řeším dotace. Pokud máte jakýkoliv dotaz, neváhejte mě kontaktovat přes telefon či e-mail.

„Jsem tu pro Vás
každý všední den
od 7 do 15 hod.“





Libor Bureš

Jednatel, technické zabezpečení staveb, realizace

☎ 607 944 382

Zajišťuji koordinaci výstavby od prvotních schůzek s klientem po celkovou realizaci výstavby rodinného domu. Neváhejte se na mě obrátit s jakýmkoli dotazem ohledně možností výstavby.

” Jsem tu pro Vás
každý všední den
od 7 do 15 hod.



Zavolejte nám zdarma na **800 177 800**